

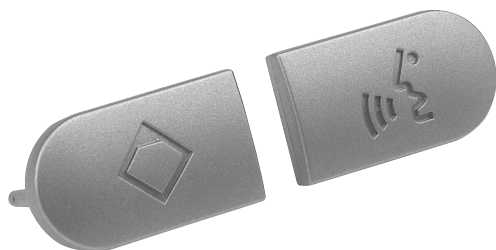
DCN-DISBCM elnöki gombok (10 gombból álló készlet)

www.boschsecurity.hu



BOSCH

Életre tervezve



Ha a hozzászólói egység elnöki üzemmódban üzemel a hozzászólói egység egyetlen mikrofongombja helyett az elnöki egység (DCN-DISBCM) nyomógombjait kell használni. Ezek a gombok a hozzászólói egység kiegészítő vezérlési üzemmódjában is használhatók.

Műszaki specifikációk

Mechanikai jellemzők

Szerelés	Bármely hozzászólói egységre rápattintható és felszerelhető
Szín	Ezüst (RAL 9022)

Rendelési információ

DCN-DISBCM elnöki gombok (10 gombból álló készlet)

10 darabos készlet

Rendelészám **DCN-DISBCM**