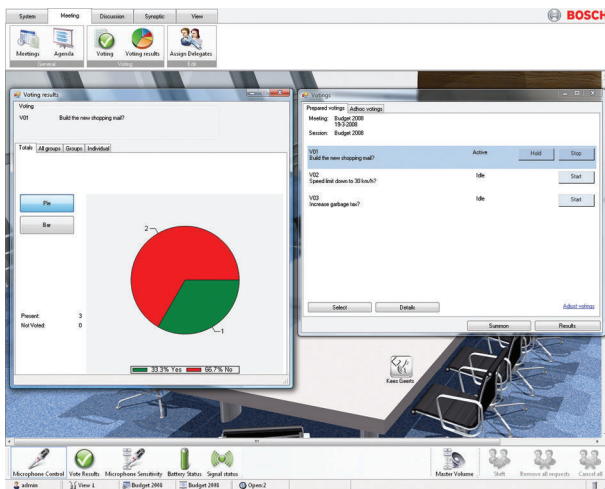


A DCN-SWPV konferenciaszoftver parlamentáris szavazás modulja

www.boschsecurity.hu



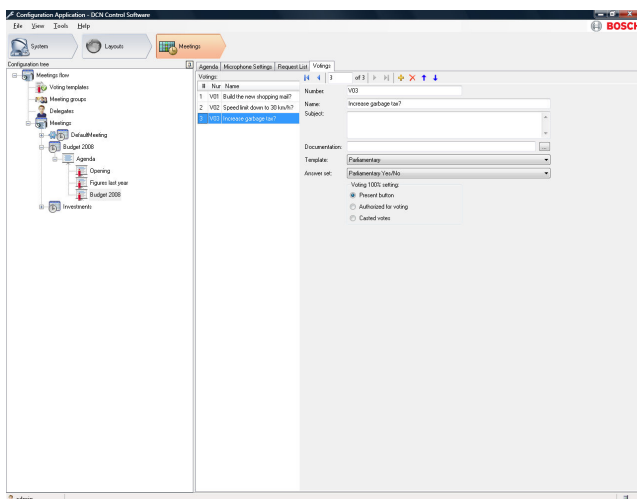
BOSCH
Életre tervezve



- ▶ Parlamentáris szavazással egybekötött ülések teljes körű operátori vezérlése
- ▶ Széles körű javaslat-előkészítési lehetőségek
- ▶ A szavazati eredmények nyomtatókra történő küldése
- ▶ A szavazással kapcsolatos paraméterek széles körű beállítási lehetőségei

A DCN-SWPV konferenciaszoftver parlamentáris szavazás modulját a parlamentáris szavazások lebonyolítására és előkészítésére tervezték.

Főbb funkciók



Szavazás-előkészítés

Alkalmazások

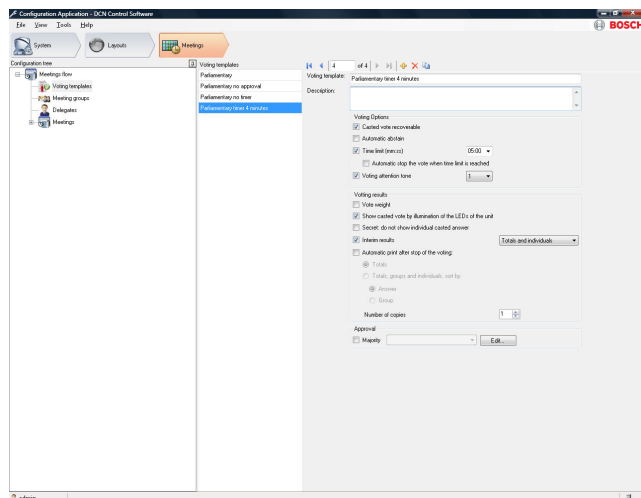
A szoftver számos funkcióval rendelkezik, például szavazás-előkészítés, a szavazással kapcsolatos paraméterek megadása, valamint a szavazás elindítása és lebonyolítása.

A konfigurációs alkalmazásban kerül sor a szavazás előkészítésére, míg az operátori alkalmazásban lehet a szavazást elindítani, illetve megtekinteni a szavazás eredményét.

Szavazás

A szavazás minden napirendi pont lehetséges része. A szavazás számos előterjesztésből és javaslatból állhat, amelyeket külön-külön is meg kell szavazni. A szavazás előkészítése két lépésben történik. Először ki kell választani egy sablont. A sablon általános jellemzőket tartalmaz, például automatikus nyomtatás, titkos vagy többségi szavazás stb. A második lépés pedig az adott szavazás létrehozása. Itt kell megadni a szavazók számát és nevét, a szavazás tárgyát, valamint a válaszlehetőségeket. Meg lehet adni egy

dokumentumhoz vezető linket is, amelyet az operátori alkalmazásból lehet aktiválni. Ez a dokumentum használható referenciaként egy adott szavazásnál.



Szavazási sablon

Operátor

Az operátor kiválasztja a kívánt szavazást az előre elkészített szavazási listából, és elindítja a szavazást. A résztvevők saját készülékük segítségével regisztrálják szavazataikat. Az operátor teljes körű felügyelettel bír a szavazási folyamat fölött, és bármikor leállíthatja vagy felfüggesztheti a szavazást. Előkészületek nélkül is lehet szavazást indítani (ad-hoc szavazás).

Kijelző

A program lehetőséget nyújt az egyes szavazások során leadott szavazatok és a szavazás végeredményének képernyőn történő megtekintésére. A kijelzési funkcióval ellátott opcionális résztvevői egységek segítségével megtekinthető a szavazások eredménye. A szavazás után lehetőség van továbbá a szavazás eredményének automatikus kinyomtatására.

Tartozékok

Mennyiség	Komponens
1	Engedélyezési kód

Rendelési információ

A DCN-SWPV konferenciaszoftver parlamentáris szavazás modulja

csak DCN-SW-vel együtt használható. A DCN-SWDB-re olyankor van szükség, ha szükség van az egyes szavazások eredménye.

Rendelészám **DCN-SWPV**

Képviselő:

Hungary:

Robert Bosch Kft.
Gyömrői út 120.
1103 Budapest
Phone: +36 1 4313 200
Fax: +36 1 4313 222
hu.securitysystems@bosch.com
www.boschsecurity.hu