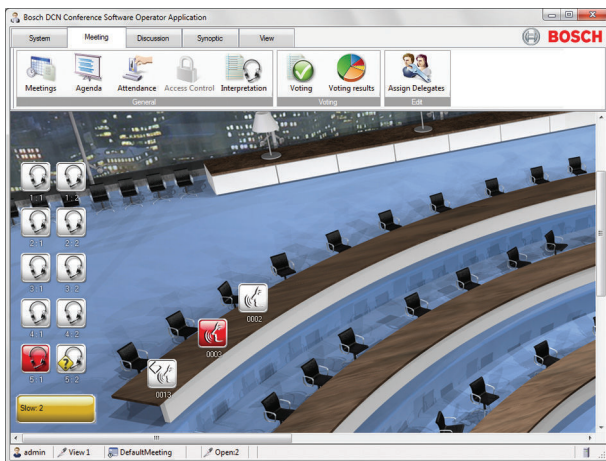


DCN-SWMD konferenciaszoftver - üzenetkezelés

www.boschsecurity.hu



BOSCH
Életre tervezve



- Lassabb beszéd kérése
- Küldöttek vagy tolmácsok segítségkérése

Az üzenetkezelő modul jelzi az operátor vagy az elnök felé, ha egy tolmács lassabb beszédre kérte a szószólót, és azt is, ha egy küldött vagy tolmács segítséget kér az ülés vezetőjétől. A lassabb beszédet, illetve segítséget kérő jelzések az operátori alkalmazáson láthatóak.

Főbb funkciók

Lassabb beszéd kérése

Ha a tárgyaláson a szószóló túl gyorsan beszél, a tolmács kiadhat egy lassabb beszédre irányuló kérést. A kérés megjelenik az operátor vagy elnök használt operátori alkalmazáson. Miután megkapta a kérést, az elnök felkérheti a szószólót, hogy beszéljen lassabban. Adatvédelmi okokból nem látható, melyik tolmáctól származott a kérés.

Segítségkérés

Ha a tárgyalás során egy küldöttnak vagy tolmácsnak segítségre van szüksége, kiadhat egy segítségkérést. Az ülésvezető az operációs alkalmazás áttekintő alaprajzán látja, melyik tolmács szorul segítségre. Az ülésvezető ezek után elintézettként jelöli meg a kérést.

A küldött vagy tolmács kérésének teljesítése után az ülésvezető befejezettként jelöli meg a segítségkérést.



Figyelem

A „Beszéljen lassabban” és „Segítséget kérek” funkciók csak a DCN-SWSI rendszerrel együtt használhatók.

Rendelési információ

DCN-SWMD konferenciaszoftver - üzenetkezelés

Csak DCN-SW szoftverrel együtt használható. A „Beszéljen lassabban” és „Segítséget kérek” funkcióhoz a DCN-SWSI szoftver megléte szükséges. Rendelésszám **DCN-SWMD**