
EPSON EB-1900 TERMÉKCSALÁD

ELBŰVÖLI A KÖZÖNSÉGET



EPSON[®]
EXCEED YOUR VISION

IDEÁLIS TELEPÍTÉSRE

Mennyezetre szerelve az Epson EB-1900 termékcsalád készülékei erőteljes kivetítést tesznek lehetővé konferenciák, tanórák és tárgyalások alkalmával. 4000 lumen fényereje és kiváló minőségű színei ragyogóvá varázsolják bemutatóját.

Bárhol elhelyezheti

Az 1.6x zoom objektív éles képet vetít szinte bármely pozícióból. Az egyszerű vízszintes és függőleges trapézkorrekcióval és az Epson legújabb Quick Corner sarokigazítási technológiával pontosan oda pozícionálhatja a képet, ahova szeretné.

Kiváló képminőség

Az Epson EB-1900 termékcsalád készülékei kis méretűek, könnyűek, egyszerűen telepíthetők, és 4000 lumen fehér és színes fényerőt biztosítanak. A különböző anyagok optimális megjelenítését nyolc színmód valamint a környezetbarát üzemmód teszi lehetővé.

Egyszerű üzemeltetés az EasyMP Monitor programmal

A legújabb Epson EasyMP Monitor szoftverrel az informatikai csoport minden kivetítőt egyetlen számítógépről kezelhet. A készülékek újakonfigurálhatók, valamint e-mailes figyelmeztetéseket állíthat be a lámpák és szűrők preventív karbantartásához.



Rugalmas elhelyezés az optikai zoomnak köszönhetően (1.6 x)



Egyszerű karbantartás hálózati figyeléssel és vezérléssel

EPSON EB-1830



EPSON EB-1910



EPSON EB-1920W



ÁLTALÁNOS MŰSZAKI ADATOK



Halk és hatékony hűtés: a továbbfejlesztett légszűrő hűti a kivetítőt és távol tartja tőle a port.

Valódi és virtuális védelem: kensington zár és jelszavas védelem, valamint vezeték nélküli LAN-egység zárolása és védelme.

Beépített 10W-os hangszóró: nincs szükség külső hangszóróra.

Stresszmentes: a gyors indítás és az azonnali kikapcsolás révén nem kell várakozni.

Azonnali vezérlés: az objektív csúszka elhúzásával vagy az A/V némítás funkcióval magára vonhatja a közönség figyelmét.

Wi-Fi kapcsolat: ideális vezeték nélküli prezentációkhoz és munkacsoportos használatra.



Elülső légkiömlő nyílás: a közönséget nem zavarja a kiáramló forró levegő.

Hosszú élettartam, alacsony teljesítményfelvétel: az Epson speciális E-TORL lámpája feleannyi energiát igényel a 4000 lumen fényerőhöz.

Intelligens funkciók

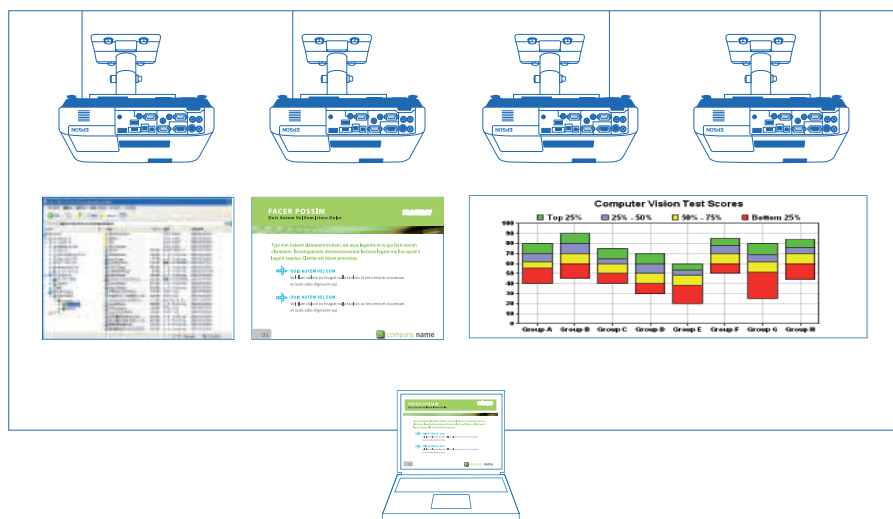


Csatlakoztassa: kompatibilis a külön kapható Epson dokumentum kamerával, amellyel tárgyak, nyomtatott dokumentumok és ábrák képét vetítheti ki másolás vagy szkennelés nélkül.



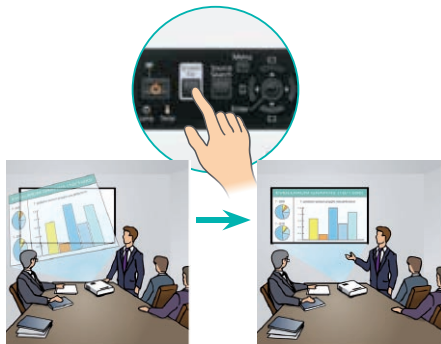
Szinkódos távirányító: átterveztük annak érdekében, hogy könnyebben elérhetővé váljanak a felhasználóbarát funkciók.

Többképernyős megjelenítés



Az egymás mellé helyezett képernyőkön jól jeleníthetők meg a bonyolult táblázatok és a panorámaképek. Az Epson EasyMP Network Presentation segítségével akár négy különböző képet megjeleníthet, és mozoghat közöttük, ha számítógépét négy különálló kivetítőhöz csatlakoztatja.

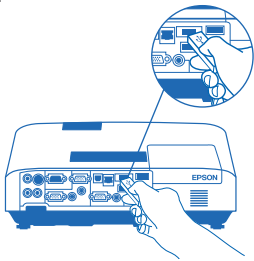
TÖKÉLETES ÚTITÁRS



Kivetítés
vászonra
illesztés nélkül

Kivetítés
vászonra
illesztéssel

Egyszerű csatlakoztatás kábelek nélkül



Nem szükséges számítógép: több prezentációt is magával vihet USB meghajtón, és bármelyiket kivetítheti.



Wi-Fi hanggal: a beépített Wi-Fi kapcsolat révén közvetlenül viheti át a képeket és a hangot a számítógépről a kivetítőre, ill. annak beépített hangszórójára.

Az Epson EB-1900 sorozat készülékeit csak be kell dugni a konnektorba, és az USB memória csatlakoztatása után kezdheti is a bemutatót. Csak helyezze el a kivetítőt, és másodperceken belül kezdheti, függetlenül a fényviszonyoktól.

Automatikus beállítás

Felhasználóbarát funkcióiknak köszönhetően az Epson EB-1915 és Epson EB-1925W beállítása a terem méretétől függetlenül egyszerű, amikor házon kívül tart bemutatót. Az automatikus függőleges és vízszintes trapézkorrekció és fókuszálás leveszi a beállítás terhét a válláról. Még akkor is, ha valaki kicsit arrébb löki a kivetítőt vagy ha a kivetítő nem pontosan szemben áll a vászonnal.

Intelligens vetítési funkciók

Bárhol dolgozzon is, az Epson EB-1915 és Epson EB-1925W fejlett funkciókat kínál a piac legnépszerűbb prezentációs eszközeihez való csatlakozáshoz.

- **Háromfunkciós megjelenítés:** csak egy USB kábelre van szükség a számítógép és a kivetítő között a kép, a hang és a bemutatók léptetésének kezeléséhez, még szélesvásznú formátumban is.
- **HDMI:** a nagyfelbontású digitális hang- és képátvitel legújabb szabványa, amely ideális professzionális grafikai, ill. ügynökségek, mérnökök és lakberendezők által használt mérnöki alkalmazásokhoz.

Könnyen hordozható

Az Epson EB-1900 tömege mindössze 3,5 kg, könnyedén megragadhatja, és bélelt hordtökjében bárhová magával viheti.

EPSON EB-1915



EPSON EB-1925W



ÁLTALÁNOS MŰSZAKI ADATOK



TÁRGYALÁSRA TERMETT

Az Epson EB-1900 termékcsalád öt modellje mindkét világból a legjobbat nyújtja, akár fixen rögzített, akár hordozható készülékre van szüksége.



Source Futuresource Consulting Ltd.

Amire csak szükség lehet

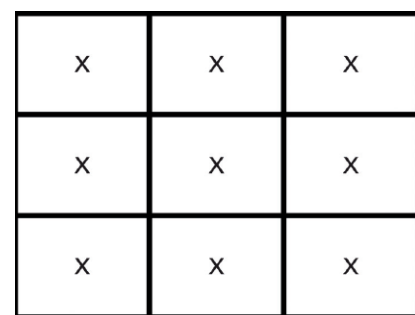
Az Epson EB-1900 termékcsalád háromfunkciós USB csatlakozójával egy kábelen keresztül kezelheti a képet, a hangot és a vezérlést. Ha meg szeretne valamit mutatni, az opcionális Epson dokumentum kamera segítségével kivetíthet ábrákat egy könyvből, nyomtatott dokumentumokat vagy 3D elemet. A beépített hangszórón keresztül garantáltan eljut a hangja a közönséghez. És hogy az irodai felhasználók is rugalmasan használhassák a készüléket, az Epson EB-1915 és EB-1925W HDMI és Wi-Fi csatlakozókkal is rendelkezik.

Professzionális képet vetíthet

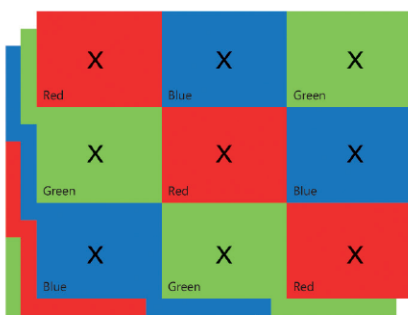
Az Epson EB-1900 termékcsalád készülékeivel az előadó- és konferenciateremben ugyanolyan ragyogó képet vetíthet, mint útközben. A 4000 lumen fehér és színes fénykibocsátásnak köszönhetően mindenki jól látja majd a képet akár árnyékolás nélküli, ill. olyan termekben is, ahol fel van kapcsolva a lámpa, hogy a résztvevők jegyzeteket írhassanak.

A színesfény kibocsátás a projektorok fényerejének új mérőszáma

Az Epson megadja a színesfény kibocsátás értékét. A színesfény kibocsátás azt méri, hogy a kivetítő milyen mértékben képes reprodukálni a színeket. A színesfény kibocsátás adat segítségével a felhasználók egyszerűen és pontosan értékelhetik a kivetítő fényerejét.



A fényerő (vagy fehérfény kibocsátás) a kivetített fehér fény teljes mennyiségét méri lumenben egy kilencpontos rácson.



A színesfény kibocsátás esetében 3 db kilencpontos rácson mérik az alapszíneket: a vöröset, zöldet és kékét.

A 3LCD technológia

Ez a speciális Epson technológia részletgazdag képet és valóságghú színeket garantál.



Better Products for a Better Future

Az energiatakarékos és környezetbarát Epson projektorok gyártásakor gondolunk a jövőre.

- Alacsonyabb energiafogyasztás – 1W-nál kevesebb, készenléti állapotban
- Festékmentes kivitel, újrafelhasználható csomagolás
- Különösen hosszú élettartamú E-TORL lámpák alacsony energiafogyasztással

TERMÉKLEÍRÁS

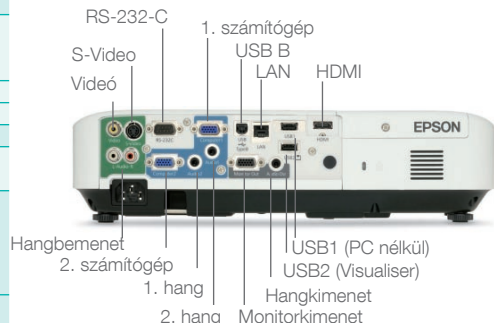
MŰSZAKI ADATOK	Epson EB-1915	Epson EB-1925W	Epson EB-1920W	Epson EB-1910	Epson EB-1830
Vetítési rendszer (3LCD)	0,7" MLA-val (x3) poliszilikon TFT aktív mátrix	0,74" MLA-val (x3) poliszilikon TFT aktív mátrix		0,7" MLA-val (x3) poliszilikon TFT aktív mátrix	
Natív felbontás	XGA (1024 x 768)	WXGA (1280 x 800)		XGA (1024 x 768)	
Saját képméretarány	4:3	16:10		4:3	
Támogatott felbontás	Legfeljebb UXGA / 1080p	Legfeljebb WSXGA+ / 1080p		Legfeljebb UXGA / 1080p	
Fehérfény kibocsátás* (normál/gazdaságos mód)	4000 lm/2700 lm			3500 lm/2350 lm	
Színeseffekt kibocsátás** (normál/gazdaságos mód)	4000 lm/2700 lm			3500 lm/2350 lm	
OBJEKTÍV	F érték / gyújtótávolság Zoom Eitolás Képméretarány				
	1,75 – 2,42 / 24 – 38,2 mm 1,6x optikai zoom 10:1		15,6:1		10:1
	1,62 – 2,61:1		1,45 – 2,33:1		1,62 – 2,61:1
OBJEKTÍVVEDELEM	A/V némitó csúszka és objektívzár				
LÁMPA	Típus / Élettartam 230 W UHE – E-TORL / 2500 óra – 3500 óra (normál / gazdaságos mód)				
KÉP	Színvisszaadás Kontrasztarány* Képernyőméret Trapézkorrekció				
	Teljes színtartomány (16,77 millió szín) 2000:1 30 – 300", 60" képernyő: 1,87 – 3,05 m (vetítési távolság) az EB-1915, EB-1910, EB-1830 esetén képernyő: 1,97 – 3,21 m (vetítési távolság) az EB-1915, EB-1910, EB-1830 esetén Függőleges: ±30° (automatikus) vízszintes: ±20° (automatikus)				
KÉPBEMENET	Számítógép Videó USB flash meghajtó Digitális Epson USB dokumentum kamera				
	2 x D-sub 15 tűs (RGB), 1 x USB 2.0 type B 1 x RCA, 1 x S-Video, 2 x komponens (D-sub 15 tűs) 1 x USB 2.0 type A 1 x HDMI**				
KÉPKIMENET	Monitor 1 x 15 tűs D-sub				
HANGBEMENET	Számítógép Videó Digitális				
	2 x sztereó kisorsack 1 x RCA (fehér/piros) 1 x HDMI**				
HANGKIMENET	Számítógép Vezérlés				
	1 x sztereó kisorsack 1 x RS-232C (D-sub 9 tűs), 1 x LAN (RJ45)				
BEÉPÍTETT HANGSZÓRÓ	10 W				
VEZETÉK NÉLKÜLI KAPCSOLAT	1 x vezeték nélküli LAN egység				
SPECIÁLIS FUNKCIÓK	Azonnali kikapcsolás, forráskeresés, 8 színmód, A/V némitás, fagyasztás, e-zoom				
VÁSZONRA ILLESZTÉS	Igen		Nem		
FOKUSZÁLÁS	Automatikus motoros fókusz		Manuális fókusz		
BIZTONSÁG	Lakat, nyílás biztonsági kábelhez, Kensington zár, jelszavas védelem, vezeték nélküli egység zárolása az EB-1925W és EB-1915 esetén				
KÖZVETLEN BE- ÉS KIKAPCSOLÁS	Igen				
ENERGIASZÜKSÉGLET	Tápegység áramfelvétele Teljesítményfelvétel bekapcsolt lámpánál				
	100 – 240 V AC ±10%, 50/60 Hz 319W / 237W (normál / gazdaságos mód)				
	Teljesítményfelvétel készenléti állapotban		8,8W (hálózat bekapcsolva) / 0,3W (hálózat kikapcsolva)		
MŰKÖDÉSI HŐMÉRSÉKLET/MAGASSÁG	5 – 35°C / 0 – 2286 m (1500 m felett magassági módban)				
SÚLY	3,5 kg		3,4 kg		
MÉRETEK (HO X SZÉ X MA)	Talp nélkül: 257 x 357 x 86 mm				
VENTILÁTORZAJ	37 dB / 29 dB (normál / gazdaságos mód)				
KÉPERNYŐMENÜ	34 nyelv: angol / francia / német / olasz / spanyol / holland / portugál / orosz / svéd / norvég / finn / dán / bolgár / lengyel / magyar / cseh / szlovák / román / horvát / szlovén / ukrán / katalán / görög / török / arab / héber / japán / egyszerűsített kínai / hagyományos kínai / koreai / thai / indonéz / maláj / vietnámi				
MELLÉKELT TARTOZÉKOK	3 méteres tápkábel, 1,8 méteres 15 tűs D-sub, (dugasz/dugasz) számítógépkábel, 3 méteres USB type A/USB type B kábel, távirányító elemekkel, puha hordtók, szoftverek, jelszavas védelmet jelző matrica, felhasználói kézikönyv				
OPCIONÁLIS TARTOZÉKOK	ELPLP53 pót lámpa - ELPAF24 légszűrő - ELPDC06 Epson USB Visualiser - ELPAP06 gyors vezeték nélküli csatlakozást biztosító USB-kulcs - 80" hordozható vászon: 16:9 (ELPSC21), 16:10 (ELPSC24) – többféle képarányú vászon: 65"/74"/80" (ELPSC26)				
BIZTONSÁGI SZABÁLYOZÁSOK	IEC 60950-1 1. kiadás (CE jelzés), EMC direktíva (89/336/EEC), újrahasznosítási szabályozások				
JÓTÁLLÁS***	2 év a készülékre / 1 év vagy 1000 óra a lámpára				

* ISO 21118 alapú

** csak EB-1915 és EB-1925W

*** A jótállási ajánlatok nem minden országban érhetőek el. Részletekért keresse az Epson képviseletét.

EPSON EB-1900 TERMÉKCSALÁD



Az EasyMP szoftver specifikációi

SPECIÁLIS FUNKCIÓK	Epson EB-1900 sorozat
Hálózati felügyelési funkciók	Kivetítő vezérése és kezelése hálózaton keresztül (vezeték nélküli vagy vezeték LAN); figyelhető a bekapcsolási állapot, lámpaadapot, lámpa használati időtartama, hőmérséklet, hibainformációk, IP cím; Epson projektorok vezérése (be- és kikapcsolás, bemeneti források módosítása), értesítés e-mailben, időzítő. Más szolgáltatások: SNMP, webes vezérlés, P.J-Link, projektorvezérlés
EPSON HÁLÓZATI KIVETÍTÉSI FUNKCIÓK	
Vezetékes LAN-kapcsolat	EB-1925W/EB-1915: igen (kép és hang); EB-1920W / EB-1910 / EB-1830: igen (kép)
Vezeték nélküli kapcsolat	EB-1925W/EB-1915: igen hanggal (max. 54Mbps) mellékelte vezeték nélküli LAN modul (802.11a/b/g)
Biztonság (Vezeték nélküli LAN)	EB-1925W/EB-1915: WEP, WPA-PSK(TKIP/AES), WPA2-PSK(TKIP/AES), EAP-TLS, PEAP/MS-CHAPv2, EAP-TTLS/MD5, EAP-TTLS/MS-CHAPv2, PEAP/MS-CHAPv2, PEAP/GTC, LEAP, EAP-Fast/MS-CHAPv2, EAP-Fast/GTC
Speciális hálózati kivetítési funkciók	EB-1925W/EB-1915: többképernyős megjelenítés (legfeljebb négy kivetítő) Windows 2000 és XP rendszerrel, gyors vezeték nélküli kapcsolat, filmtovábbítás (MPEG2, MPEG4, WMV) EB-1920W/EB-1910/EB-1830: többképernyős megjelenítés (legfeljebb négy kivetítő) Windows 2000 és XP rendszerrel
USB megjelenítés (USB Type B bemenet)	EB-1925W/EB-1915: háromfunkciós (kép, vezérlés és hang); EB-1920W / EB-1910 / EB-1830: kétfunkciós (kép és hang)
PC nélkül (USB type A bemenet)	EB-1925W/EB-1915: Kép: .bmp / .jpg / .png / .gif, film: .mp4 (video:MPEG4, MPEG4 AVC, hang: AAC) / .mpg (video: MPEG1, MPEG2 / hang: MPEG-1 layer2, P10C) / .wmv (video: WMV8, WMV9 / hang: WMA, LPCM) Bemutató forgatókönyv: .sit (Epson alkalmazásokkal készíthető) EB-1920W/EB-1910/EB-1830: Kép: .jpg
Certified for Windows Vista™ hálózati kivetítési funkció	EB-1925W/EB-1915: vezeték és vezeték nélküli kapcsolat a projektor és számítógép között Windows Vista™ operációs rendszerrel (kivéve a Home Basic verziót)



Better Products for a Better Future

Epson Europe B.V.
Magyarországi Fióktelepe
Infopark sétány 1. ll. em. (1st épület)
1117 Budapest
Tel: +36 1 382 7680
Fax: +36 1 382 7689

Ingyenesen hívható ügyfélszolgálat:
06 80 014 783
www.epson.hu

A védjegyek és a bejegyzett védjegyek a Seiko Epson Corporation vagy a megfelelő tulajdonosok védjegyei. A termékinformációk előzetes értesítés nélkül változhatnak.

Shutterstock Images LLC © Sean Prior

EPSON®